




Réseaux

-  Sigfox™
-  LoRaWan®
-  Local Modbus





Performances

-  Portée : jusqu'à 15km

Autonomie

-  5 ans avec 3 Tx/jour
-  Deux piles lithium AA
-  Indication niveau de batterie

Divers

-  Alertes SMS et Emails
-  Plateforme Web
-  Capteur liquide intégré
-  Boîtier étanche IP68



L'ACW-WL permet la détection des fuites d'eau (détecteur de présence de liquide). Les informations de fuite sont envoyées vers le cloud par l'intermédiaire de différents réseaux dédiés à l'Internet des Objets : Sigfox, LoRaWan ou réseau local modbus.

C'est le produit idéal pour superviser vos équipements sur le Web et pouvoir envoyer des alertes par Email ou SMS. Il est parfaitement adapté en environnement urbain et pour une utilisation dans les souterrains.



Caractéristiques techniques

| | | | |
|---------------------|---|----------|--------|
| Dimensions | 65 x 60 x 40 mm | | |
| Antenne | Intégrée (¼ d'onde) | | |
| Température | -25°C à +70°C (fonctionnement) -40°C à +70°C (stockage) | | |
| Fixation | Murale | | |
| Boîtier | IP 68 | | |
| Alimentation | 2x piles Lithium AA | | |
| Poids | 100 g | | |
| Fréquence | 865 – 870 MHz | | |
| Puissance | 500 mW (27 dBm) | | |
| Débit | Local : 1.2 à 115 Kbit/s Sigfox : 100 bps LoRaWan : 300 bit/s à 10 Kbit/s | | |
| Consommation | Local : | Sigfox : | LoRa : |
| Mode Tx | 600 mA | 600 mA | 600 mA |
| Mode veille | 4 µA | 4 µA | 4 µA |

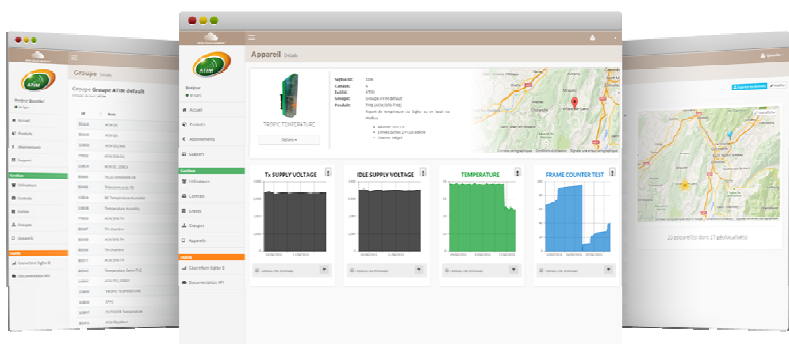
Références

1 entrée numérique :

- ACW/SF8-PC
Sigfox et local
- ACW/LR8-PC
LoRaWan et local
- ACW/868-PC
Local seulement

Disponible avec l'abonnement de la plateforme ACW ou le boîtier seul.

Plateforme Atim Cloud Wireless™



Centralisez tous vos produits ATIM **Sigfox** et **LoRa** sur une seule et même plateforme Cloud sécurisée !

Gérez et **exploitez** les données de vos capteurs IoT très facilement !

Grâce aux nouveaux réseaux **LPWAN** la télérelève devient un jeu d'enfant.

- Gestion des appareils par groupes
- Observation des données en temps-réel sur graphique/tableau
- Qualité des signaux
- Personnalisation des courbes et des canaux d'information
- Alertes SMS
- Exportation des données (par appareils ou par groupes)
- Alertes Emails
- Géolocalisation des appareils
- API sécurisée
- Outil de calcul de la couverture radio



ATIM Radiocommunications

Chemin des Guillels
38250 Villard de Lans
France

www.atim.com
info@atim.com
+33 4 76 95 50 65

