



atim cloud wireless™  
PRODUCT LINE

# Modem radio température

TEMPERATURE • ALERTE • IP65 • IoT CLOUD •  
USB

## Réseaux



Sigfox™



LoRaWan®



Local Modbus

## Performances



Portée : jusqu'à 15km

## Autonomie



5 ans avec 3 Tx/jour



Deux piles lithium AA



Indication niveau de  
batterie

## Divers



Configuration USB



Alertes SMS et Emails



Plateforme Web



Bouton pour validation



Boîtier étanche IP65



L'ACW-TMxD vous permettra de déporter jusqu'à deux sondes de températures numériques fournies et de les transmettre par radio vers le **cloud**. La transmission de données se fait à intervalles réguliers et par alertes de dépassement de seuils, En cas d'anomalie, un email ou SMS sera instantanément envoyé vers un ou plusieurs destinataires préalablement configurés.

Ce capteur de température existe en différentes versions prévues pour fonctionner sur les nouveaux réseaux **LPWAN** dédiés à l'Internet des Objets : Sigfox, LoRaWan ou en Modbus maître dans un réseau local. Idéal pour superviser vos équipements sur le Web, il est parfaitement adapté en environnement urbain et pour une utilisation dans les bâtiments.



ATIM Radiocommunications  
Chemin des Guillets  
38250 Villard de Lans  
France

www.atim.com  
info@atim.com  
+33 4 76 95 50 65



## Caractéristiques techniques

<b>Dimensions</b>	160 x 53 x 53 mm		
<b>Antenne</b>	Intégrée (¼ d'onde)		
<b>Température</b>	-20°C à +55°C (fonctionnement) -40°C à +70°C (stockage)		
<b>Fixation</b>	Murale, tube, Rail-DIN		
<b>Boîtier</b>	IP 65		
<b>Alimentation</b>	2x piles Lithium AA		
<b>Poids</b>	100 g		
<b>Fréquence</b>	865 – 870 MHz		
<b>Puissance</b>	25 mW (14 dBm)		
<b>Débit</b>	Local : 1.2 à 115 Kbit/s Sigfox : 100 bps LoRaWan : 300 bit/s à 10 Kbit/s		
<b>Consommation radio</b>	Local :	Sigfox :	LoRaWan :
<b>Mode Tx</b>	60 mA	60 mA	50 mA
<b>Mode veille</b>	6 µA	6 µA	6 µA
<b>Mode Rx</b>	35 mA	35 mA	18 mA
<b>Mode Wake on Radio</b>	300 µA		

## Références

### 1 entrée température numérique :

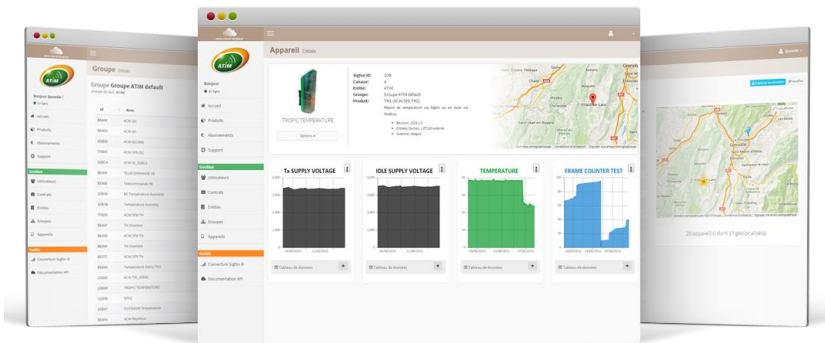
- ACW/SF8-TM1D  
Sigfox et local
- ACW/LR8-TM1D  
LoRaWan et local

### 2 entrées températures numériques :

- ACW/SF8-TM2D  
Sigfox et local
- ACW/LR8-TM2D  
LoRaWan et local

Disponible avec l'abonnement de la plateforme ACW ou le boîtier seul.

## Plateforme Atim Cloud Wireless™



Centralisez tous vos produits ATIM **Sigfox** et **LoRa** sur une seule et même plateforme Cloud sécurisée !

**Gérez** et **exploitez** les données de vos capteurs IoT très facilement !

Grâce aux nouveaux réseaux **LPWAN** la télérelève devient un jeu d'enfant.

- Gestion des appareils par groupes
- Observation des données en temps-réel sur graphique/tableau
- Qualité des signaux
- Personnalisation des courbes et des canaux d'information
- Alertes SMS
- Exportation des données (par appareils ou par groupes)
- Alertes Emails
- Géolocalisation des appareils
- API sécurisée
- Outil de calcul de la couverture radio



ATIM Radiocommunications  
Chemin des Guillels  
38250 Villard de Lans  
France

www.atim.com  
info@atim.com  
+33 4 76 95 50 65

